

Χαρακτηριστικά

Οι αεροκουρτίνες Variwind είναι ειδικά σχεδιασμένες για πόρτες με ειδικές ανάγκες σε μέγεθος και περιορισμένο χώρο για εγκατάσταση. Κατασκευασμένες για μέτρηση, καλύπτει όλες τις ανάγκες του πελάτη και προσαρμόζονται τέλεια στις συνθήκες κάθε πόρτας, με ελάχιστο μέγεθος ένα μέτρο και το πολύ τρία μέτρα.



Variwind Air Curtain
VP Construction

- Välja töötatud individuaalselt tellimiseks ja eritootmiseks. Individuaalne kohandamine kliendi soovil.
- Valik VW: Sama konstruktsioon nagu Windbox M-ECM-G-ECG mudelil. Galvaniseeritud terasplaadist valmistatud isekandev konstruktsioon, on kaetud struktuurse epoksü-poliüestrilise valge RAL9016 katega – standardne. Muu värvidega või roostevaba terasest katted on ka saadaval (soovi korral). Mikroperforeeritud sisselaskevõre filtreerimisfunktsioonidega (lihtne hooldus). Ei nõua eelfiltrit.
- Anodeeritud alumiiniumist väljalaskeavad, aerodünaamilise vormiga, iga külg on reguleeritav (0 kuni 15°).
- Rootormootoriga juhitud, topeltsisselaskeavaga tsentrifugaalventilaatorid, madal müratase. 5-käiguline selektor. EC mudelid on varustatud väga ökonomsete ja efektiivsete ventilaatoritega.
- "P" tüüp veeküttega soojusvahetiga. "E" tüüp elektriliste varjestatud elementidega, kolm astmed, sisseehitatud reguleerimisvõimalusega. "A" tüüp küttega, ainult ventileerimiseks. DX soojusvaheti (soovi korral).
- Sees on 7-meetrine RJ45 kaabel ja infrapuna kaugjuhtimispuult. Soovi korral: Clever juhtpuult (programmeeritav, automatiseeritud, tark, energiasäästev, Modbus RTU BMS-ile ...)

Προδιαγραφές

50Hz

| Μοντέλο | Ονομαστική ροή αέρα | Συνιστώμενο ύψος εγκατάστασης |
|-----------------|---------------------|-------------------------------|
| | (m ³ /h) | (m) |
| VARI M 1000 A | 1800 | 2,5-3,5 |
| VARI M 1500 A | 2700 | 2,5-3,5 |
| VARI M 2000 A | 3600 | 2,5-3,5 |
| VARI M 2500 A | 4500 | 2,5-3,5 |
| VARI ECM 1000 A | 1840 | 2,5-3,8 |
| VARI ECM 1500 A | 2760 | 2,5-3,8 |
| VARI ECM 2000 A | 3680 | 2,5-3,8 |
| VARI ECM 2500 A | 4600 | 2,5-3,8 |
| VARI G 1000 A | 2400 | 3-4 |
| VARI G 1500 A | 3200 | 3-4 |
| VARI G 2000 A | 4800 | 3-4 |
| VARI G 2500 A | 5600 | 3-4 |
| VARI ECG 1000 A | 2700 | 3-4,2 |
| VARI ECG 1500 A | 3600 | 3-4,2 |
| VARI ECG 2000 A | 5400 | 3-4,2 |
| VARI ECG 2500 A | 6300 | 3-4,2 |

| Μοντέλο | Ονομαστική ροή αέρα | Ηλεκτρική θερμαντική ισχύς 400Vx3 | Συνιστώμενο ύψος εγκατάστασης |
|-----------------|---------------------|-----------------------------------|-------------------------------|
| | (m ³ /h) | (kW) | (m) |
| VARI M 1000 E | 1800 | 3/6/9 | 2,5-3,5 |
| VARI M 1500 E | 2700 | 4/8/12 | 2,5-3,5 |
| VARI M 2000 E | 3600 | 6/12/18 | 2,5-3,5 |
| VARI M 2500 E | 4500 | 6/12/18 | 2,5-3,5 |
| VARI ECM 1000 E | 1840 | 3/6/9 | 2,5-3,8 |
| VARI ECM 1500 E | 2760 | 4/8/12 | 2,5-3,8 |
| VARI ECM 2000 E | 3680 | 6/12/18 | 2,5-3,8 |
| VARI ECM 2500 E | 4600 | 6/12/18 | 2,5-3,8 |
| VARI G 1000 E | 2400 | 5/10/15 | 3-4 |
| VARI G 1500 E | 3200 | 7,5/15/22,5 | 3-4 |
| VARI G 2000 E | 4800 | 10/20/30 | 3-4 |
| VARI G 2500 E | 5600 | 10/20/30 | 3-4 |
| VARI ECG 1000 E | 2700 | 5/10/15 | 3-4,2 |
| VARI ECG 1500 E | 3600 | 7,5/15/22,5 | 3-4,2 |
| VARI ECG 2000 E | 5400 | 10/20/30 | 3-4,2 |
| VARI ECG 2500 E | 6300 | 10/20/30 | 3-4,2 |



| Μοντέλο | Ονομαστική ροή | Συνιστώμενο ύψος | Θερμαντική ισχύς | Θερμαντική ισχύς | Θερμαντική ισχύς |
|-------------------|-----------------------------|---------------------|------------------|------------------|------------------|
| | αέρα (m ³ /h) | εγκατάστασης (m) | 80/60°C (kW) | 60/40°C (kW) | 50/40°C (kW) |
| VARI M 1000 P86 | 1660 | 2,5-3,5 | 9,17 | - | - |
| VARI M 1500 P86 | 2490 | 2,5-3,5 | 14,26 | - | - |
| VARI M 2000 P86 | 3320 | 2,5-3,5 | 20,65 | - | - |
| VARI M 2500 P86 | 4150 | 2,5-3,5 | 26,92 | - | - |
| VARI ECM 1000 P86 | 1720 | 2,5-3,8 | 9,38 | - | - |
| VARI ECM 1500 P86 | 2580 | 2,5-3,8 | 14,58 | - | - |
| VARI ECM 2000 P86 | 3440 | 2,5-3,8 | 21,12 | - | - |
| VARI ECM 2500 P86 | 4300 | 2,5-3,8 | 27,53 | - | - |
| VARI G 1000 P86 | 2250 | 3-4 | 11,04 | - | - |
| VARI G 1500 P86 | 3000 | 3-4 | 16,02 | - | - |
| VARI G 2000 P86 | 4500 | 3-4 | 24,92 | - | - |
| VARI G 2500 P86 | 5250 | 3-4 | 31,16 | - | - |
| VARI ECG 1000 P86 | 2550 | 3-4,2 | 11,89 | - | - |
| VARI ECG 1500 P86 | 3400 | 3-4,2 | 17,29 | - | - |
| VARI ECG 2000 P86 | 5100 | 3-4,2 | 26,86 | - | - |
| VARI ECG 2500 P86 | 5950 | 3-4,2 | 33,63 | - | - |
| VARI M 1000 P64 | 1660 | 2,5-3,5 | - | 8,56 | - |
| VARI M 1500 P64 | 2490 | 2,5-3,5 | - | 13,69 | - |
| VARI M 2000 P64 | 3320 | 2,5-3,5 | - | 18,26 | - |
| VARI M 2500 P64 | 4150 | 2,5-3,5 | - | 22,12 | - |
| VARI ECM 1000 P64 | 1720 | 2,5-3,8 | - | 8,77 | - |
| VARI ECM 1500 P64 | 2580 | 2,5-3,8 | - | 14,02 | - |
| VARI ECM 2000 P64 | 3440 | 2,5-3,8 | - | 18,7 | - |
| VARI ECM 2500 P64 | 4300 | 2,5-3,8 | - | 23,33 | - |
| VARI G 1000 P64 | 2250 | 3-4 | - | 10,42 | - |
| VARI G 1500 P64 | 3000 | 3-4 | - | 15,47 | - |
| VARI G 2000 P64 | 4500 | 3-4 | - | 22,29 | - |
| VARI G 2500 P64 | 5250 | 3-4 | - | 26,61 | - |
| VARI ECG 1000 P64 | 2550 | 3-4,2 | - | 11,27 | - |
| VARI ECG 1500 P64 | 3400 | 3-4,2 | - | 16,77 | - |
| VARI ECG 2000 P64 | 5100 | 3-4,2 | - | 24,14 | - |
| VARI ECG 2500 P64 | 5950 | 3-4,2 | - | 28,84 | - |
| VARI M 1000 P54 | 1660 | 2,5-3,5 | - | - | 8,52 |
| VARI M 1500 P54 | 2490 | 2,5-3,5 | - | - | 14,34 |
| VARI M 2000 P54 | 3320 | 2,5-3,5 | - | - | 18,65 |
| VARI M 2500 P54 | 4150 | 2,5-3,5 | - | - | 24,32 |
| VARI ECM 1000 P54 | 1720 | 2,5-3,8 | - | - | 8,74 |
| VARI ECM 1500 P54 | 2580 | 2,5-3,8 | - | - | 14,71 |
| VARI ECM 2000 P54 | 3440 | 2,5-3,8 | - | - | 19,13 |
| VARI ECM 2500 P54 | 4300 | 2,5-3,8 | - | - | 24,95 |
| VARI G 1000 P54 | 2250 | 3-4 | - | - | 10,56 |
| VARI G 1500 P54 | 3000 | 3-4 | - | - | 16,37 |
| VARI G 2000 P54 | 4500 | 3-4 | - | - | 23,15 |
| VARI G 2500 P54 | 5250 | 3-4 | - | - | 28,76 |
| VARI ECG 1000 P54 | 2550 | 3-4,2 | - | - | 11,5 |
| VARI ECG 1500 P54 | 3400 | 3-4,2 | - | - | 17,86 |
| VARI ECG 2000 P54 | 5100 | 3-4,2 | - | - | 25,24 |
| VARI ECG 2500 P54 | 5950 | 3-4,2 | - | - | 31,38 |

60Hz

| Μοντέλο | Ονομαστική ροή αέρα | Συνιστώμενο ύψος εγκατάστασης |
|-----------------|---------------------|-------------------------------|
| | (m ³ /h) | (m) |
| VARI ECM 1000 A | 1840 | 2,5-3,8 |
| VARI ECM 1500 A | 2760 | 2,5-3,8 |
| VARI ECM 2000 A | 3680 | 2,5-3,8 |
| VARI ECM 2500 A | 4600 | 2,5-3,8 |
| VARI ECG 1000 A | 2700 | 3-4,2 |
| VARI ECG 1500 A | 3600 | 3-4,2 |
| VARI ECG 2000 A | 5400 | 3-4,2 |
| VARI ECG 2500 A | 6300 | 3-4,2 |

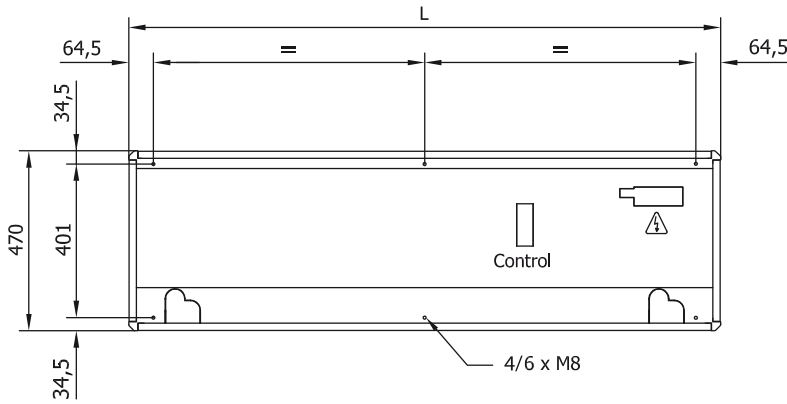


| Μοντέλο | Ονομαστική ροή αέρα | Ηλεκτρική θερμαντική ισχύς 400Vx3 | Συνιστώμενο ύψος εγκατάστασης |
|-----------------|---------------------|-----------------------------------|-------------------------------|
| | (m ³ /h) | (kW) | (m) |
| VARI ECM 1000 E | 1840 | 3/6/9 | 2,5-3,8 |
| VARI ECM 1500 E | 2760 | 4/8/12 | 2,5-3,8 |
| VARI ECM 2000 E | 3680 | 6/12/18 | 2,5-3,8 |
| VARI ECM 2500 E | 4600 | 6/12/18 | 2,5-3,8 |
| VARI ECG 1000 E | 2700 | 5/10/15 | 3-4,2 |
| VARI ECG 1500 E | 3600 | 7,5/15/22,5 | 3-4,2 |
| VARI ECG 2000 E | 5400 | 10/20/30 | 3-4,2 |
| VARI ECG 2500 E | 6300 | 10/20/30 | 3-4,2 |

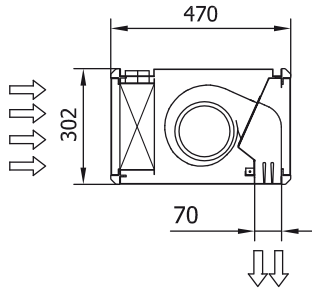
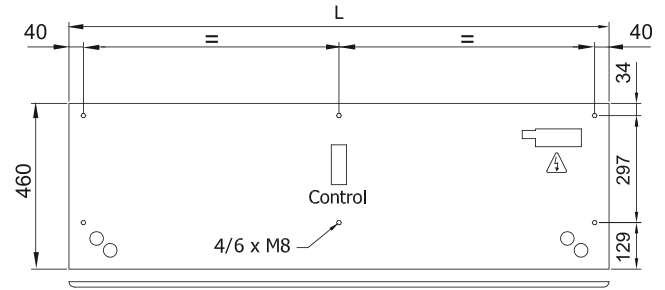
| Μοντέλο | Ονομαστική ροή αέρα | Συνιστώμενο ύψος εγκατάστασης | Θερμαντική ισχύς 80/60°C | Θερμαντική ισχύς 60/40°C | Θερμαντική ισχύς 50/40°C |
|-------------------|---------------------|-------------------------------|--------------------------|--------------------------|--------------------------|
| | (m ³ /h) | (m) | (kW) | (kW) | (kW) |
| VARI ECM 1000 P86 | 1720 | 2,5-3,8 | 9,38 | - | - |
| VARI ECM 1500 P86 | 2580 | 2,5-3,8 | 14,58 | - | - |
| VARI ECM 2000 P86 | 3440 | 2,5-3,8 | 21,12 | - | - |
| VARI ECM 2500 P86 | 4300 | 2,5-3,8 | 27,53 | - | - |
| VARI ECG 1000 P86 | 2550 | 3-4,2 | 11,89 | - | - |
| VARI ECG 1500 P86 | 3400 | 3-4,2 | 17,29 | - | - |
| VARI ECG 2000 P86 | 5100 | 3-4,2 | 26,86 | - | - |
| VARI ECG 2500 P86 | 5950 | 3-4,2 | 33,63 | - | - |
| VARI ECM 1000 P64 | 1720 | 2,5-3,8 | - | 8,77 | - |
| VARI ECM 1500 P64 | 2580 | 2,5-3,8 | - | 14,02 | - |
| VARI ECM 2000 P64 | 3440 | 2,5-3,8 | - | 18,7 | - |
| VARI ECM 2500 P64 | 4300 | 2,5-3,8 | - | 23,33 | - |
| VARI ECG 1000 P64 | 2550 | 3-4,2 | - | 11,27 | - |
| VARI ECG 1500 P64 | 3400 | 3-4,2 | - | 16,77 | - |
| VARI ECG 2000 P64 | 5100 | 3-4,2 | - | 24,14 | - |
| VARI ECG 2500 P64 | 5950 | 3-4,2 | - | 28,84 | - |
| VARI ECM 1000 P54 | 1720 | 2,5-3,8 | - | - | 8,74 |
| VARI ECM 1500 P54 | 2580 | 2,5-3,8 | - | - | 14,71 |
| VARI ECM 2000 P54 | 3440 | 2,5-3,8 | - | - | 19,13 |
| VARI ECM 2500 P54 | 4300 | 2,5-3,8 | - | - | 24,95 |
| VARI ECG 1000 P54 | 2550 | 3-4,2 | - | - | 11,5 |
| VARI ECG 1500 P54 | 3400 | 3-4,2 | - | - | 17,86 |
| VARI ECG 2000 P54 | 5100 | 3-4,2 | - | - | 25,24 |
| VARI ECG 2500 P54 | 5950 | 3-4,2 | - | - | 31,38 |

ΔΙΑΤΑΞΕΙΣ

Variwind VP
(With Profiles Construction)



Variwind VW
(Windbox M,G Construction)



| | Customized Length (mm) | |
|---------------|------------------------|-------------|
| | VP | VW |
| Variwind 1000 | 1045 - 1544 | 1000 - 1500 |
| Variwind 1500 | 1545 - 2049 | 1500 - 2000 |
| Variwind 2000 | 2050 - 2549 | 2000 - 2500 |
| Variwind 2500 | 2550 - 3000 | 2500 - 3000 |

